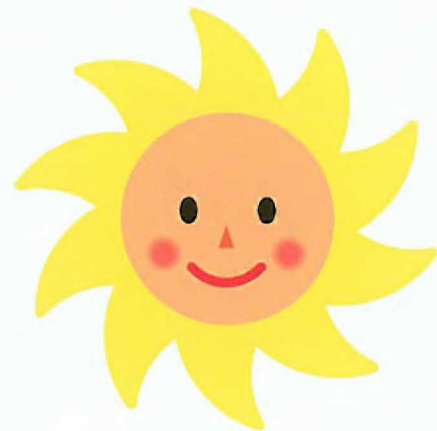


S^{ORDER}オーダー



簡単! 便利! 使いやすい!

The screenshot displays the SORDER web application interface. At the top, there are navigation links: 発注業務, 分譲業務, 入荷業務, 採用品管理, 医薬品検索, 各種設定, リンク, マニュアル, and ログオフ. Below these are dropdown menus for 自動送信待ち [20件] and 予約発注数 [328件]. The main navigation area includes icons and labels for: 発注入力, 予約発注入力, 発注履歴照会, 分譲入力, 採用品設定, and 取引卸設定. A 'Memo' section contains a text input field with 'コールセンター052-950-6397' and buttons for '追加' and '削除'. A 'Message' section shows a table with columns for 'タイトル' and '受信日時'. Below this is a calendar for September 2011, with dates 5, 11, 18, and 25 highlighted in yellow and pink. The calendar also shows a message '〇〇さん分です。' on the 16th and a '113' on the 30th.



スマイルポイント

- ① 発注機能だけで十分な方へ、らくらくモードをご用意しました!
- ② 機能をとことん使いこなしたい方へ、とことんモードをご用意しました!
- ③ 発注の締め時間が気になる方へ、卸別自動送信機能をご用意しました!
- ④ 在庫管理はしないけど入荷検品をしたい方へ、入荷検品をご用意しました!

Design Your Smile

健康創造のスズケングループ



他にもたくさんのおスマイルが!!

バーコードスキャナー
利用可能!



カレンダーから、
らくらく予約!!

キーボード入力が
苦手な方へ
ソフトキーボードを
ご用意しました!

後発品、相互作用、
製剤識別の検索も
サクサク!

SSL(暗号化通信)で
セキュリティを
確保しております!!

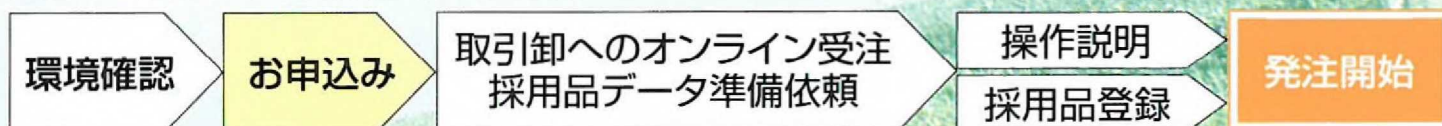
コード改廃の
わずらわしいマスター管理は
必要ありません!

新バーコード
(GTIN)も対応!

【パソコン推奨環境】

| | |
|-----------|--|
| 対応機種 | 下記のOSが動作するパーソナルコンピュータ |
| OS | Windows8.1,Windows10,Windows11 |
| インターフェイス | USBポート ※バーコードスキャナ使用時 |
| メモリ | 4GB以上 |
| ディスプレイ解像度 | 1,024×768以上 |
| ソフトウェア | <ul style="list-style-type: none"> ・ブラウザ Microsoft Edge(マイクロソフトエッジ)最新版 FireFox(ファイアフォックス) 最新版 Google Chrome(グーグルクロム) 最新版 ・Adobe Reader(PDF閲覧ソフト) ・アンチウィルスソフト ※安全対策として最新版のソフトウェアの導入、利用をお願いいたします。 |
| その他 | [ADSL以上のブロードバンド環境を推奨] ※インターネットプロバイダとの契約が別途必要になります。 |

■お申し込みからご利用開始までの流れ



株式会社スズケン

本社/〒461-8701 名古屋市東区東片端町8番地

詳しくは弊社グループ担当者までお気軽にお問い合わせ下さい。